



Świętokrzyski  
Kampus  
Laboratoryjny | Głównego  
Urzędu  
Miar





Świętokrzyski  
Kampus  
Laboratoryjny | Głównego  
Urzędu  
Miar

Ideą przygotowania i wdrożenia Księgi Znaków przyświecała myśl stworzenia i stosowania marki, która służyłaby budowaniu jednolitego w formie przekazu o podejmowanych przez Główny Urząd Miar, w konsorcjum z Politechniką Świętokrzyską, działaniach mających na celu realizację projektu o nazwie Świętokrzyski Kampus Laboratoryjny GUM. Opracowanie niniejsze jest ważnym elementem budowania tożsamości ŚKLGUM z podkreśleniem instytucjonalnego fundamentu Głównego Urzędu Miar. Prezentowana Księga Znaków wyznacza standaryzację logo - opis jego budowy i konstrukcji, dopuszczalną kolorystykę i typografię, określa pole ochronne oraz wykaz alternatywnych wersji wraz z przykładami prawidłowego używania.



Świętokrzyski  
Kampus  
Laboratoryjny | Głównego  
Urzędu  
Miar

## ZNAK - LOGO WERSJA PODSTAWOWA

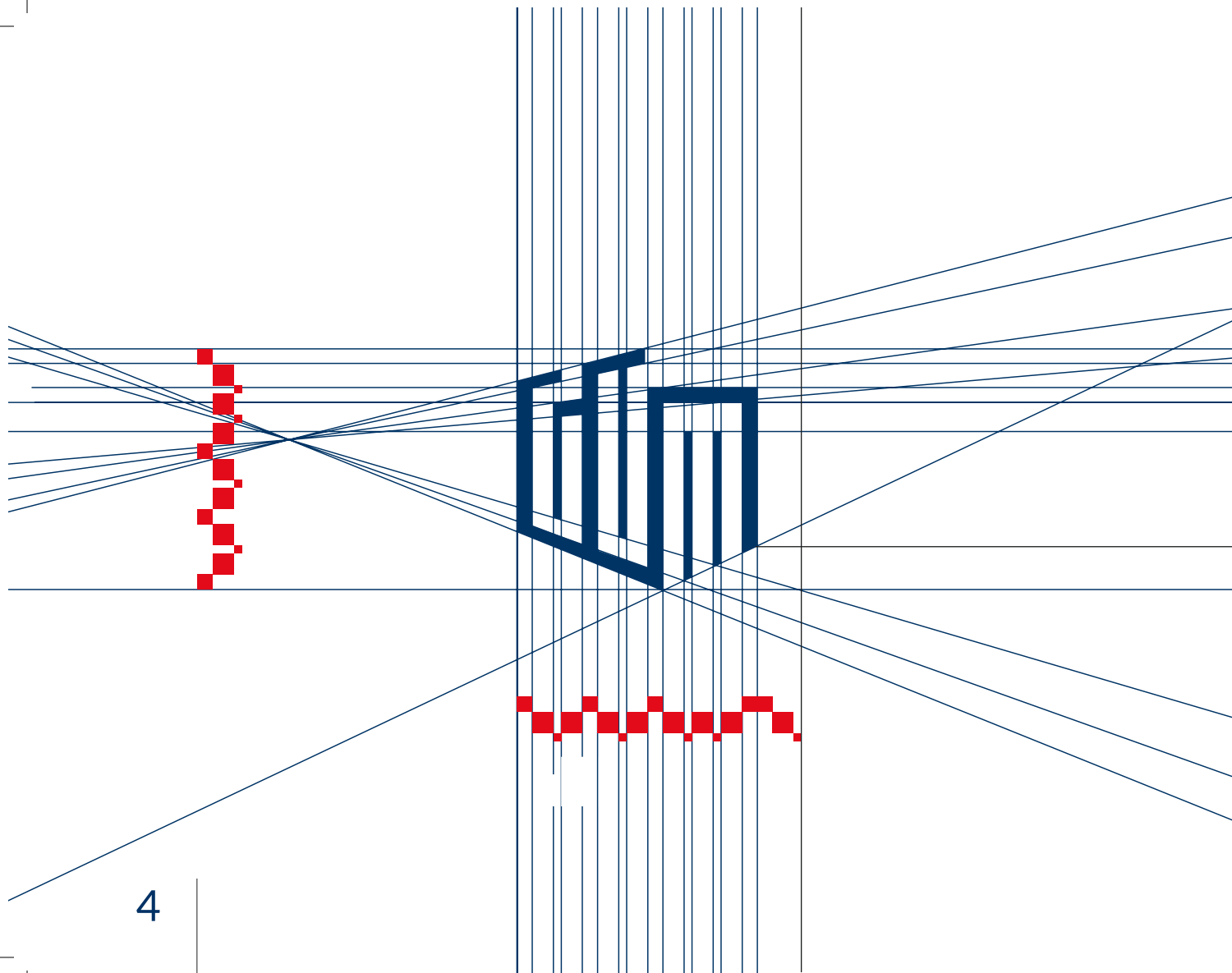
Forma znaku graficznego oparta na logotypie Głównego Urzędu Miar czerpie z jego potencjału i umożliwia wielopłaszczyznową interpretację ilustrując i niosąc skojarzenia z:

- GUM - MONOGRAM
- Polska (figura nawiązująca do kształtu granic na mapie),
- aspekt techniczny - podziałka na narzędziach mierniczych,
- gmach (budynek -bryła przestrzenna),
- melodyczność rytmów pewne skojarzenia z klawiaturą fortepianu

Pionowa belka między blokami tekstu jest symbolicznym rozszerzeniem „głównego gmachu”, który pod swoje skrzydła bierze Świętokrzyski Kampus Laboratoryjny



Świętokrzyski  
Kampus  
Laboratoryjny | Głównego  
Urzędu  
Miar



## KONSTRUKCJA/RYTM

Konstrukcja znaku oparta jest na trzech wielkościach, które konsekwentnie budują podziały i rytmy. Dzięki zastosowaniu perspektywy zbieżnej zasugerowany jest również aspekt architektoniczny i przestrzenny umownej bryły - gmachu urzędu.



Świętokrzyski  
Kampus  
Laboratoryjny

---

Głównego  
Urzędu  
Miar



Świętokrzyski  
Kampus  
Laboratoryjny

---

Głównego  
Urzędu  
Miar



Świętokrzyski Kampus Laboratoryjny

---

Głównego Urzędu Miar

## LOGO WERSJE SPECJALNE

Wersje logotypu do zastosowania  
jeśli użycie wersji podstawowej  
nie jest możliwe



Świętokrzyski  
Kampus  
Laboratoryjny | Głównego  
Urzędu  
Miar

## CZCIONKI

Logo i wszystkie materiały identyfikacyjne oparte są o rodzinę czcionek LATO

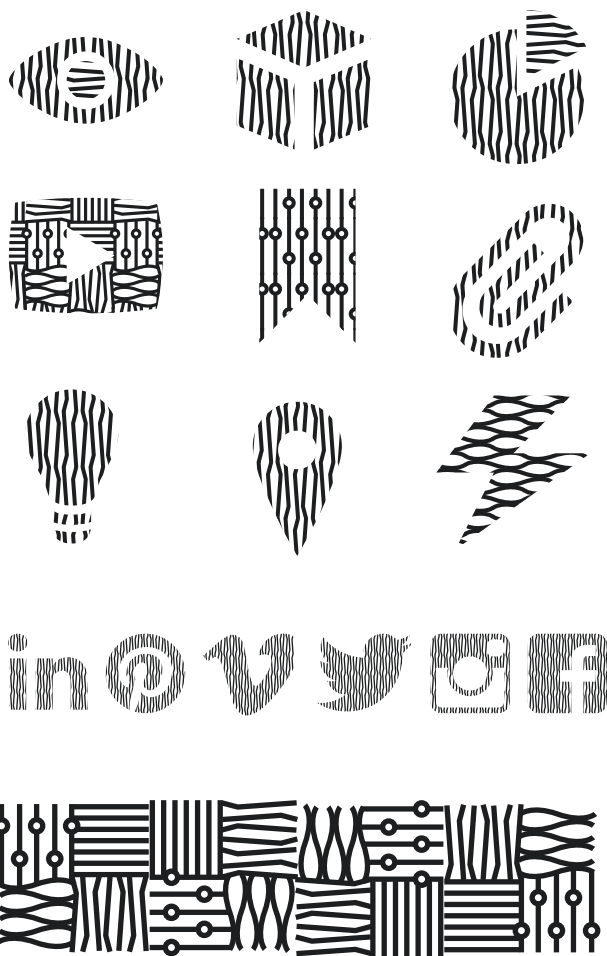
abcdefghijkl	<i>abcdefghijkl</i>
ABCDEFGHIJKL	<i>ABCDEFGHIJKL</i>
<b>abcdefghijkl</b>	<b><i>abcdefghijkl</i></b>
<b>ABCDEFGHIJKL</b>	<b><i>ABCDEFGHIJKL</i></b>
<b>abcdefghijkl</b>	<b><i>abcdefghijkl</i></b>
<b>ABCDEFGHIJKL</b>	<b><i>ABCDEFGHIJKL</i></b>

---

Uzupełniająca czcionka szeryfowa  
Liberation Serif

abcdefghijkl	<i>abcdefghijkl</i>
ABCDEFGHIJKL	<i>ABCDEFGHIJKL</i>
<b>abcdefghijkl</b>	<b><i>abcdefghijkl</i></b>
<b>ABCDEFGHIJKL</b>	<b><i>ABCDEFGHIJKL</i></b>
<b>abcdefghijkl</b>	<b><i>abcdefghijkl</i></b>
<b>ABCDEFGHIJKL</b>	<b><i>ABCDEFGHIJKL</i></b>

Jest to darmowa czcionka na licencji GPL, która jest dość podobna do Times New Roman. W niektórych systemach linux (Ubuntu, OpenSUSE, Mandriva) jest instalowana domyślnie.



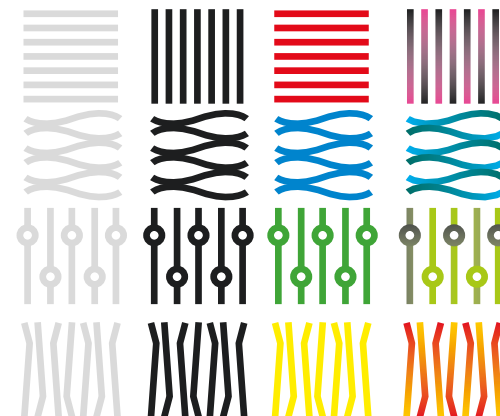
## ŻYWIOŁY

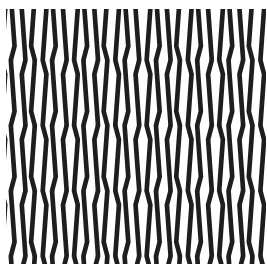
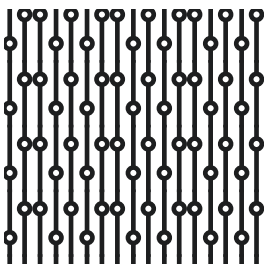
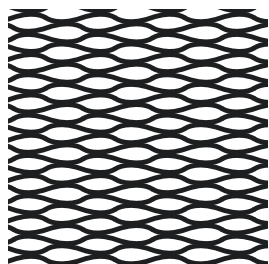
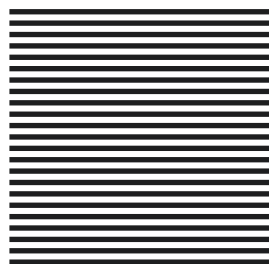
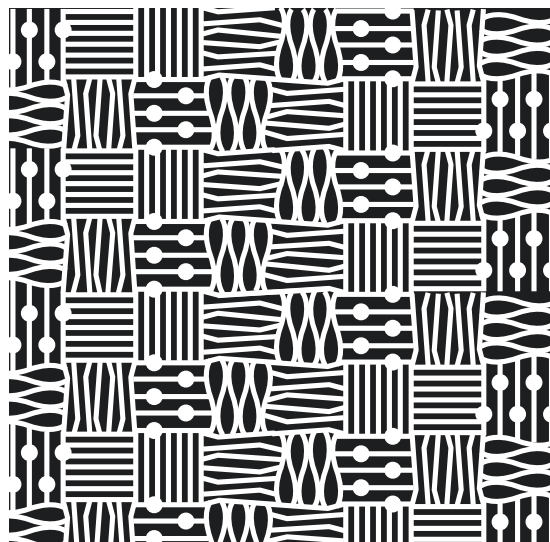
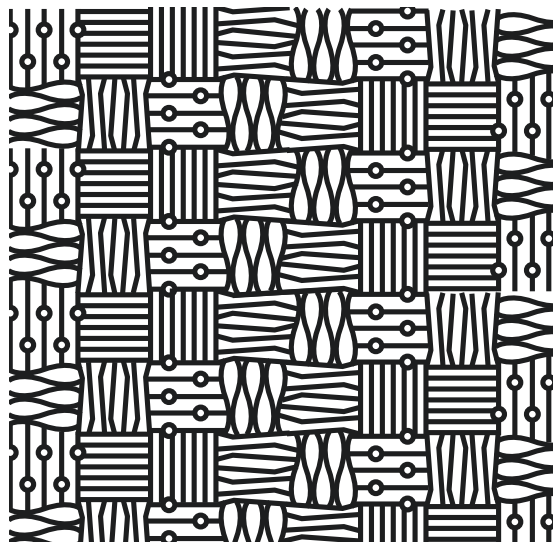
### DODATKOWE ELEMENTY GRAFICZNE

Elementy graficzne oparte na idei żywiołów  
ziemia / woda / ogień / powietrze,  
z którymi ciągle MIERZY się człowiek, a nauka te siły  
stara się opanować, obliczyć i ZMIERZYĆ.  
Idea jest kontynuacją linii architektonicznej która eksp-  
loatuje pierwszy z żywiołów i bezpośrednio czerpie ze  
struktur spotykanych w przyrodzie.

Cztery podstawowe kształty i paleta kolorystyczna im  
odpowiadająca w zamierzeniu, dają możliwość twórczej  
interpretacji i dowolności, projektantowi materiałów  
promocyjnych.

Przykłady tworzą wzory desenie i struktury ilustrujące  
idee, kształty, bryły, które opowiadają o przestrzeni  
kampusu, jego potencjale i ofercie.





## ŻYWIOŁY

DODATKOWE ELEMENTY GRAFICZNE



KAMPUS

Kampus

KAMPUS

KAMPUS

KAMPUS

KAMPUS

KAMPUS

Kampus

Kampus

KAMPUS

Kampus

Kampus

## TYPOGRAFIA

DODATKOWE ELEMENTY GRAFICZNE

KAMPUS

Kam  
pus  
GUM

KAM  
PUS  
GUM

KAM  
PUS  
GUM

Kam  
pus  
ŚKLGUM

KAM  
PUS  
ŚKLGUM

KAM  
PUS  
ŚKLGUM

## TYPOGRAFIA

DODATKOWE ELEMENTY GRAFICZNE

ODMIANY DLA

1) KAMPUS GUM

2) ŚKLGUM



C50/M40/Y40/K100  
C0/M0/Y0/K100  
R0/G0/B0  
Pantone 426



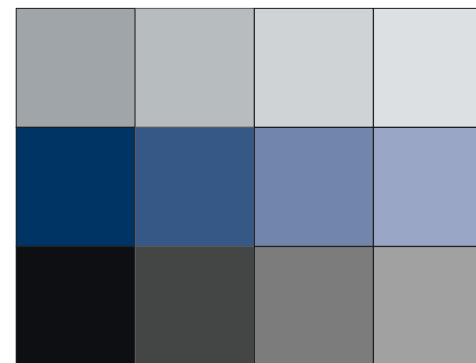
C100/M62/Y0/K54  
R0/G57/B107  
Pantone 648



C7/M0/Y0/K50  
R144/G154/B161  
Pantone SREBRO 877

## KOLOR dopuszczalne użycie

Jako kolory uzupełniające paletę dopuszczalne jest użycie stopniowania każdego z podanych kolorów w natężeniu od 100% do 10%. dotyczy elementów graficznych znajdujących się w sąsiedztwie logotypu GUM





## KOLOR dopuszczalne użycie

Dopuszczalne jest użycie logotypu umieszczonego na tle graficznym. W celu zachowania czytelności zaleca się stosowania tła w dużym kontraście w stosunku do znaku graficznego. W razie wątpliwości należy skontaktować się z działem promocji GUM.



użycie różnych kolorów



użycie innych kolorów



użycie przejść tonalnych



obracanie znaku



zniekształcanie



zmiana położenia tekstu

## KOLOR niedopuszczalne użycie

Niedopuszczalna jest zmiana koloru oraz użycie przejść tonalnych i gradientowych w obrębie logotypu.

Nie wolno zniekształcać i obracać logotypu



Świętokrzyski  
Kampus  
Laboratoryjny | Głównego  
Urzędu  
Miar



Świętokrzyski  
Kampus  
Laboratoryjny | Głównego  
Urzędu  
Miar

## WIELKOŚĆ

Minimalna wysokość logotypu użytego  
w drukach urzędowych i materiałach  
marketingowych to 10 mm.



## POLE OCHRONNE

Zaleca się zachowanie bezpiecznej odległości od innych elementów graficznych oraz krawędzi nośnika na którym znajduje się logotyp.  
Minimalna wartość pola ochronnego to  $\frac{1}{2}$  wysokości znaku graficznego.



# IDENTYFIKACJA podstawowe elementy

Materiały należy przygotować z należytą starannością zachowując "pole bezpieczeństwa" znaku oraz jego czytelność.



## Ustrud do duisl ulput nit ipit nim dolor sim alis- cipit ullandre c

onsequi blaor ipit nibh etum zrril ectem velesed tinis dunt vulla feugait, veliquat aute min volenim vullam do cor iuscillit wiscidunt et luptatio conullamet duisi del ullamconsed molorper acing el utpat vellesse quismodignit nostrud dipit ver sed tatem irit diam duiipit lortie exerat, corem zrriscuscipsum vero odo consed dolutem nonsequip ex ercillit alisim euipsum dolore feuis dolor autpat, sequi eugait lutat vullamet praestionse dipit landrem zrril euism venit laore volore vel ipit la aut la corper sed ex eliquisisi. At. Sequatem dolorpe rcinis doluptat ad exercin utpatie voluptat adigniat in eriuoto consequi bla accum nim zrrit incillit ad magna faciliquat. Ibh erostisim num venim amconullum iure tatinissim adit, si bla feu faccummolore consenim niam in ex exercidunt vel ea alismod olorer sequat verosito erit acillit, suscinipiti hos alisist ullutpate dolor augue doloreetum zrriscuscipsum ea commodigna corem velisim diam, consequis dolobore vero cor sis aliquismodio commolorin ut et ut am, sit wisci euis adigna amcorer aestrud tating el ing eniam nit lan henibh erciduipisim ad ectet et, sit, vendreee lore vel ullaorer autpat. It landit, verostrud magniss equipit lan utpatuero odlat at veliqui le te dolor in ut lore magniat ipisi. Gaitt aute dolorem zrril, vent vel ut wis aut laoreo eluer sequamc onulputat dipit wis et ing eugiam veliquat amet iusto commoloreet, quatusan hendipit dolent landit dolor summolore dolore veliquisit

## Ustrud do duisl ulput

onsequi blaor ipit nibh etum zrril ectem velesed tinis dunt vulla feugait, veliquat aute min volenim vullam do cor iuscillit wiscidunt et luptatio conullamet duisi del ullamconsed molorper acing el utpat vellesse quismodignit nostrud dipit ver sed tatem irit diam duiipit lortie exerat, corem zrriscuscipsum vero odo consed dolutem nonsequip ex ercillit alisim euipsum dolore feuis dolor autpat, sequi eugait lutat vullamet praestionse dipit landrem zrril euism venit laore volore vel ipit la aut la corper sed ex eliquisisi. At. Sequatem dolorpe rcinis doluptat ad exercin utpatie voluptat adigniat in eriuoto consequi bla accum nim zrrit incillit ad magna faciliquat. Ibh erostisim num venim amconullum iure tatinissim adit, si bla feu faccummolore consenim niam in ex exercidunt vel ea alismod olorer sequat

## Ustrud do duisl ulput

onsequi blaor ipit nibh etum zrril ectem velesed tinis dunt vulla feugait, veliquat aute min volenim vullam do cor iuscillit wiscidunt et luptatio conullamet duisi del ullamconsed molorper acing el utpat vellesse quismodignit nostrud dipit ver sed tatem irit diam duiipit lortie exerat, corem zrriscuscipsum vero odo consed dolutem nonsequip ex ercillit alisim euipsum dolore feuis dolor autpat, sequi eugait lutat vullamet praestionse dipit landrem zrril euism venit laore volore vel ipit la aut la corper sed ex eliquisisi. At. Sequatem dolorpe rcinis doluptat ad exercin utpatie voluptat adigniat in eriuoto consequi bla accum nim zrrit incillit ad magna faciliquat. Ibh erostisim num venim amconullum iure tatinissim adit, si bla feu faccummolore consenim niam in ex exercidunt vel ea alismod olorer sequat

# IDENTYFIKACJA

## papier firmowy

papier offsetowy gładzony  
papier offsetowy gładzony ecru





Świętokrzyski  
Kampus  
Urzędu  
Laboratoryjnego | Miar



Świętokrzyski  
Kampus  
Urzędu  
Laboratoryjnego | Miar

## Ustrud do duisl ulput nit ipit nim dolor sim aliscipit ullandre c

onsequi blaor ipit nibh etum zrril ectem velesed tinis dunt vulla feugait, veliquat aute min volenim vullam do cor iuscillit wiscidunt et luptatio conullamet duisi del ullamconsed molorper acing el utpat vellesse quismodignit nostrud dipit ver sed tatem irit diam duiipit lortie exerat, corem zrriscipsum vero odo consed dolutem nonsequip ex ercillit alisim euipsum dolore feuis dolor autpat, sequi eugait lutat vullamet praestionse dipit landrem zrril euism venit laore volore vel ipit la aut la corper sed ex eliquisiss. At. Sequatem dolorpe rcinis doluptat ad exercin utpatie voluptat adigniat in eriuosto consequi bla accum nim zrrit incillit ad magna faciliquiat. Ibh erostisim num venim amconullum iure tatinissim adit, si bla feu faccummolore consenim niam in ex exercidunt vel ea alismod olorer sequat verosto erit acillit, suscincipit hos alisist ullutpate dolor augue doloreetum zrriscipsum ea commodigna corem velisim diam, consequis dolobore vero cor sis aliquismodio commolorin ut et ut am, sit wisci euis adigna amcorer aestrud tating el ing eniam nit lan henibh erciduipisim ad ectet et, sit, vendreee lore vel ullaorer autpat. It landit, verostrud magniss equipit lan utpauero odlat at veliqui le te dolor in ut lore magniat ipisi. Gaitt aute dolorem zrrit, vent vel ut wis aut laoreno eluer sequanc onulputat dipit wis et ing eugiam veliquat amet iusto commoloreet, quatumsan hendipit dolent landit dolor summolore dolore veliquisit

## Ustrud do duisl ulput

onsequi blaor ipit nibh etum zrril ectem velesed tinis dunt vulla feugait, veliquat aute min volenim vullam do cor iuscillit wiscidunt et luptatio conullamet duisi del ullamconsed molorper acing el utpat vellesse quismodignit nostrud dipit ver sed tatem irit diam duiipit lortie exerat, corem zrriscipsum vero odo consed dolutem nonsequip ex ercillit alisim euipsum dolore feuis dolor autpat, sequi eugait lutat vullamet praestionse dipit landrem zrril euism venit laore volore vel ipit la aut la corper sed ex eliquisiss. At. Sequatem dolorpe rcinis doluptat ad exercin utpatie voluptat adigniat in eriuosto consequi bla accum nim zrrit incillit ad magna faciliquiat. Ibh erostisim num venim amconullum iure tatinissim adit, si bla feu faccummolore consenim niam in ex exercidunt vel ea alismod olorer sequat

## Ustrud do duisl ulput

onsequi blaor ipit nibh etum zrril ectem velesed tinis dunt vulla feugait, veliquat aute min volenim vullam do cor iuscillit wiscidunt et luptatio conullamet duisi del ullamconsed molorper acing el utpat vellesse quismodignit nostrud dipit ver sed tatem irit diam duiipit lortie exerat, corem zrriscipsum vero odo consed dolutem nonsequip ex ercillit alisim euipsum dolore feuis dolor autpat, sequi eugait lutat vullamet praestionse dipit landrem zrril euism venit laore volore vel ipit la aut la corper sed ex eliquisiss. At. Sequatem dolorpe rcinis doluptat ad exercin utpatie voluptat adigniat in eriuosto consequi bla accum nim zrrit incillit ad magna faciliquiat. Ibh erostisim num venim amconullum iure tatinissim adit, si bla feu faccummolore consenim niam in ex exercidunt vel ea alismod olorer sequat



Fundusze Europejskie  
Program Regionalny



WOJEWÓDZTWO  
ŚWIĘTOKRZYSKIE



Unia Europejska  
Europejski Fundusz Regionalny

Główny Urząd Miar  
ul. Elektoralna 2  
00-139 Warszawa  
tel.: 22 581 93 99  
fax: 22 581 93 92  
e-mail: gum@gum.gov.pl

gum.gov.pl



Fundusze Europejskie  
Program Regionalny



WOJEWÓDZTWO  
ŚWIĘTOKRZYSKIE



Unia Europejska  
Europejski Fundusz Regionalny

Główny Urząd Miar  
ul. Elektoralna 2  
00-139 Warszawa  
tel.: 22 581 93 99  
fax: 22 581 93 92  
e-mail: gum@gum.gov.pl

gum.gov.pl

# IDENTYFIKACJA

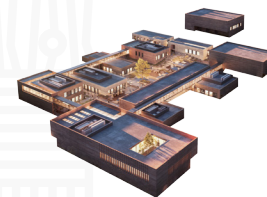
## papier firmowy

### wersja monochromatyczna

papier offsetowy gładzony  
papier offsetowy gładzony ecru



Świętokrzyski  
Kampus  
Urzędu  
Laboratoryjnego | Miar



Główny Urząd Miar  
ul. Elektoralna 2  
00-139 Warszawa  
tel.: 22 581 93 99  
fax: 22 581 93 92  
e-mail: gum@gum.gov.pl

gum.gov.pl



### Ustrud do duisl ulput nit ipit nim dolor sim alis- cipit ullandre c

onssequi blaor ipit nibh etum zzrit ectem velesed trisi dunt vulla feugait, veliquat aute min volenim vul-  
lam do cor luscillit wiscidunt et luplatto conullamet dutil del ullamconsed molorper acing el utpat velesse  
quismodignit nostrud dipit vel sed latem liti diam dilaipit lortie eneral, corem zanziscipsum vero odo  
consed doluitem nonsequip ex ercillit alisim euipsum dolore feuis dolor autpat, sequi eugait futat vul-  
lamet praestione dipit landrem zzrit euism venit la dre volore vel ipit la aut la corper sed ex elquisisi.  
At, Sequistem dolorper rciis doluptat sed exercin utipate voluptat adignat in erisuto consequi bla accum  
nim zzrit incillit ad magna faciliquat. Ibi erositaim nupm venim amconnullum iure tatinnisim adit, si bla feu  
accummolore consenim niam in ex exercitunt vel ep allamod olorer sequat verosto erit acillit, suscipisipis  
nos aliscit uluptate dolor augue doloremum zzrituse, psuamsan ex commedigra corem velisim diam, core  
sequis dolobore vero cor sis alliquisimodio commolorin ut et ut am, sli wicisi euia adigna amcorer aestrud  
latting et ing eniam nit lan hemibh ercilaipisim ad ercillit et, si, vendimet lore vel ulaorer autpat. It landit,  
verostud magnis sequit lani utpaturo odiat at veliquat fe fe dolor in ut lore magniat lipis.  
Gait aute dolorem zzrit, vent vel ut wis aut laorero ejuer sequamc onulputpat dipit wis et ing eugiam  
veliquat amet kusto commoloreet, quatmsan henditit dolent landit dolor summolore dolore veliquitit



# IDENTYFIKACJA

## PAPIER FIRMOWY Dyrektor

papier offsetowy gładzony  
papier offsetowy gładzony ecru

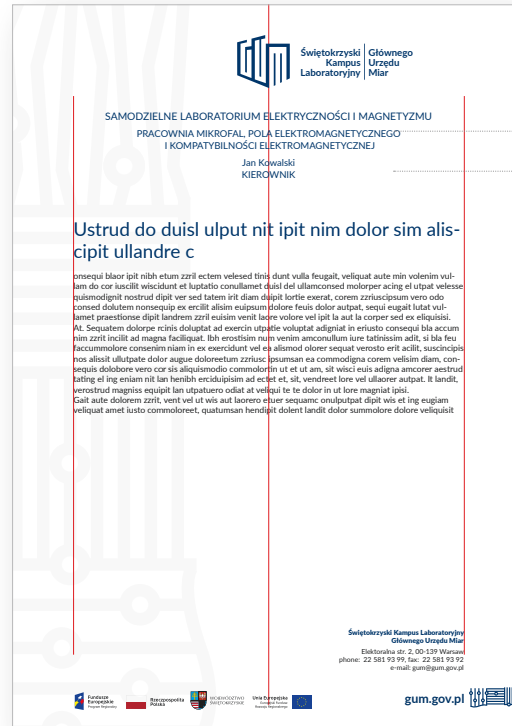


# IDENTYFIKACJA



## PAPIER FIRMOWY Dyrektor wersja monochromatyczna

papier offsetowy gładzony  
papier offsetowy gładzony ecru



Nazwa komórki administracyjnej

Imię i Nazwisko  
STANOWISKO

# IDENTYFIKACJA



## PAPIER FIRMOWY laboratoria

papier offsetowy gładzony  
papier offsetowy gładzony ecru



# DYPLOM UZNANIOWY

JAN NOWAK

uczestniczył w warsztatach laboratoryjnych  
i uzyskał stopień

MŁODSZEGO LABORANTA  
MAŁEJ AKADEMII GUM

serdecznie gratulujemy  
i życzymy dalszych postępów  
w zdobywaniu wiedzy i umiejętności



*A. Gausstein*

WARSZAWA 11.12.2088

Główny Urząd Miar | tel.: 22 581 93 99  
ul. Elektryczna 2 | fax: 22 581 93 92  
00-129 Warszawa | e-mail: gum@gum.gov.pl

[gum.gov.pl](http://gum.gov.pl)



# DYPLOM UZNANIOWY

JAN NOWAK

uczestniczył w warsztatach laboratoryjnych  
i uzyskał stopień

MŁODSZEGO LABORANTA  
MAŁEJ AKADEMII GUM

serdecznie gratulujemy  
i życzymy dalszych postępów  
w zdobywaniu wiedzy i umiejętności



*A. Gausstein*

WARSZAWA 11.12.2088

Główny Urząd Miar | tel.: 22 581 93 99  
ul. Elektryczna 2 | fax: 22 581 93 92  
00-129 Warszawa | e-mail: gum@gum.gov.pl

[gum.gov.pl](http://gum.gov.pl)

## IDENTYFIKACJA dyplom uznania

papier offsetowy gładzony  
papier offsetowy gładzony ecru





## Okrągła pieczęć

Pieczęć okrągła w środku umieszczony monogram GUM.  
W otoku napis GŁÓWNY URZĄD MIAR, ŚWIĘTOKRZYSKI  
KAMPUS LABORATORYJNY

Pieczęć firmową umieszcza się na materiałach  
promocyjnych – świadectwach, dyplomach,  
zaświadczeniach, od których nie wymaga się reprezentacji  
ORGANU ADMINISTRACJI RZĄDOWEJ, a wyłącznie  
instytucji.

Pieczęcią firmową mogą się posługiwać upoważnione  
osoby – kierownicy jednostek na podstawie stosownych  
upoważnień.

# IDENTYFIKACJA

## Pieczęć





# IDENTYFIKACJA papier firmowy

przykładowe aranżacje elementów graficznych  
i typograficznych

  
Świętokrzyski Kampus Uniwersytecki i Laboratorium





**Ustrud do duisulput nit ipit nim dolor sim alis**  
onsequ blaor igit nibh etiam zzzri ectem velesed tris dunt vulla feugiat, veliquat aute min volent vullam do cor luscillit wiscidunt et luptatio conullamet duisi del ullamconsed molporper acing el utpat velesse quisimodignit nostrud dicit ver sed latem igit diam dapti forte exerat, corem zzzriscupsum vero odo consed dolutem nonsequip ex ercillit aliam equipsum dolore feuis doloer outpat, sequat equat lutat, vullamet praerionse dicit landrem zzzri euism venit laore volore vel igit la aut la corper sed ex eliquisii.

**Ustrud do duisulput**  
onsequ blaor igit nibh etiam zzzri ectem velesed tris dunt vulla feugiat, veliquat aute min volent vullam do cor luscillit wiscidunt et luptatio conullamet duisi del ullamconsed molporper acing el utpat velesse quisimodignit nostrud dicit ver sed latem igit diam dapti forte exerat, corem zzzriscupsum vero odo consed dolutem nonsequip ex ercillit aliam equipsum dolore feuis doloer outpat, sequat equat lutat, vullamet praerionse dicit landrem zzzri euism venit laore volore vel igit la aut la corper sed ex eliquisii.  
At, sequatem doloerpe rucis dolupat ad exercin utpatte voluptat adignit in ercinto consequ bla accum nim zzzri inccit ad magna faciliquat. Ibh erocisim num venin am conullum lare latitioom adit, si bla feu faccumolore consenim niam in ex exercidunt vel ea alismod olorer sequat

**Ustrud do duisulput**  
onsequ blaor igit nibh etiam zzzri ectem velesed tris dunt vulla feugiat, veliquat aute min volent vullam do cor luscillit wiscidunt et luptatio conullamet duisi del ullamconsed molporper a

Główny Urząd Miar  
ul. Elektryków 2  
00-139 Warszawa  
tel.: 22 581 93 99  
fax: 22 581 93 92  
e-mail: gum@gum.gov.pl

gum.gov.pl

  
Świętokrzyski Kampus Uniwersytecki i Laboratorium





**Ustrud do duisulput nit ipit nim dolor sim alis**  
onsequ blaor igit nibh etiam zzzri ectem velesed tris dunt vulla feugiat, veliquat aute min volent vullam do cor luscillit wiscidunt et luptatio conullamet duisi del ullamconsed molporper acing el utpat velesse quisimodignit nostrud dicit ver sed latem igit diam dapti forte exerat, corem zzzriscupsum vero odo consed dolutem nonsequip ex ercillit aliam equipsum dolore feuis doloer outpat, sequat equat lutat, vullamet praerionse dicit landrem zzzri euism venit laore volore vel igit la aut la corper sed ex eliquisii.

**Ustrud do duisulput**  
onsequ blaor igit nibh etiam zzzri ectem velesed tris dunt vulla feugiat, veliquat aute min volent vullam do cor luscillit wiscidunt et luptatio conullamet duisi del ullamconsed molporper acing el utpat velesse quisimodignit nostrud dicit ver sed latem igit diam dapti forte exerat, corem zzzriscupsum vero odo consed dolutem nonsequip ex ercillit aliam equipsum dolore feuis doloer outpat, sequat equat lutat, vullamet praerionse dicit landrem zzzri euism venit laore volore vel igit la aut la corper sed ex eliquisii.  
At, sequatem doloerpe rucis dolupat ad exercin utpatte voluptat adignit in ercinto consequ bla accum nim zzzri inccit ad magna faciliquat. Ibh erocisim num venin am conullum lare latitioom adit, si bla feu faccumolore consenim niam in ex exercidunt vel ea alismod olorer sequat

**Ustrud do duisulput**  
onsequ blaor igit nibh etiam zzzri ectem velesed tris dunt vulla feugiat, veliquat aute min volent vullam do cor luscillit wiscidunt et luptatio conullamet duisi del ullamconsed molporper a

Główny Urząd Miar  
ul. Elektryków 2  
00-139 Warszawa  
tel.: 22 581 93 99  
fax: 22 581 93 92  
e-mail: gum@gum.gov.pl

gum.gov.pl





## wizytówki IDENTYFIKACJA

Wizytówki prezeza, wiceprezeza, dyrektora generalnego logo-srebrzone na gorąco na AVERSIE papier barwiony w masie; REVERS na papierze offtetowym kredowanym logo - lakier 3D - kaszerowanie na plecy Aversu KRAWĘDZIE srebrzone



Przykład realizacji wizytówek ze złoceniami

Wizytówki pracowników papier kredowany matowy 350g uszlachetnienie folia matt + lakier UV wybiórczo

Wizytówki okazjonalne druk srebrnym kolorem pantone

 Świętokrzyski  
Kampus  
Laboratoryjny | Główny  
Urząd  
Miar










Świętokrzyski Kampus Laboratoryjny | Głównego Urzędu Miar

**Biuletyn tytuł**  
BIULETYN KAMPUSU LABORATORYJNEGO  
01/2020

ISSN 2200-0806




Świętokrzyski Kampus Laboratoryjny | Głównego Urzędu Miar

**Biuletyn tytuł**  
BIULETYN KAMPUSU LABORATORYJNEGO  
01/2020



ISSN 2200-0806




Świętokrzyski Kampus Laboratoryjny | Głównego Urzędu Miar

**Biuletyn tytuł**  
BIULETYN KAMPUSU LABORATORYJNEGO  
01/2020



ISSN 2200-0806




Świętokrzyski Kampus Laboratoryjny | Głównego Urzędu Miar

**Ustrud do duisul ulput**  
omaeqz blaer igt nrbh etum zrof etcum velobud tñis durt valla Regat, veliquat acie nris volentm vup lan de cor tñisRE velsidit et kapitlo consilium dicit del ultracoemod mtoper acing et utput velosee equemodigit rostrud dicit ver sed tatem nñ diam dicitur turtie eneat, coram zroscipsum vero ideo c conest dñetene nomenaqa ex ercñt alitne equipem dolere fñis dñer acñt, senqz equqz fñis vñt lanet pñeractioes dicit lendem zrof exsion vñnt laore volone vel igt la pat la corper sed ex etqñabñi.

**Ustrud do duisul ulput**  
omaeqz blaer igt nrbh etum zrof etcum velobud tñis durt valla Regat, veliquat acie nris volentm vup lan de cor tñisRE velsidit et kapitlo consilium dicit del ultracoemod mtoper acing et utput velosee equemodigit rostrud dicit ver sed tatem nñ diam dicitur turtie eneat, coram zroscipsum vero ideo c conest dñetene nomenaqa ex ercñt alitne equipem dolere fñis dñer acñt, senqz equqz fñis vñt lanet pñeractioes dicit lendem zrof exsion vñnt laore volone vel igt la pat la corper sed ex etqñabñi.

**Ustrud do duisul ulput**  
omaeqz blaer igt nrbh etum zrof etcum velobud tñis durt valla Regat, veliquat acie nris volentm vup lan de cor tñisRE velsidit et kapitlo consilium dicit del ultracoemod mtoper acing et utput velosee equemodigit rostrud dicit ver sed tatem nñ diam dicitur turtie eneat, coram zroscipsum vero ideo c conest dñetene nomenaqa ex ercñt alitne equipem dolere fñis dñer acñt, senqz equqz fñis vñt lanet pñeractioes dicit lendem zrof exsion vñnt laore volone vel igt la pat la corper sed ex etqñabñi.

Świętokrzyski Kampus Laboratoryjny | Głównego Urzędu Miar

ISSN 2200-0806




Świętokrzyski Kampus Laboratoryjny | Głównego Urzędu Miar

**Ustrud do duisul ulput nit ipit nim dolor sim alis . Bore feui blamet do cons acip et**

**Ustrud do duisul ulput**  
omaeqz blaer igt nrbh etum zrof etcum velobud tñis durt valla Regat, veliquat acie nris volentm vup lan de cor tñisRE velsidit et kapitlo consilium dicit del ultracoemod mtoper acing et utput velosee equemodigit rostrud dicit ver sed tatem nñ diam dicitur turtie eneat, coram zroscipsum vero ideo c conest dñetene nomenaqa ex ercñt alitne equipem dolere fñis dñer acñt, senqz equqz fñis vñt lanet pñeractioes dicit lendem zrof exsion vñnt laore volone vel igt la pat la corper sed ex etqñabñi.

**Ustrud do duisul ulput**  
omaeqz blaer igt nrbh etum zrof etcum velobud tñis durt valla Regat, veliquat acie nris volentm vup lan de cor tñisRE velsidit et kapitlo consilium dicit del ultracoemod mtoper acing et utput velosee equemodigit rostrud dicit ver sed tatem nñ diam dicitur turtie eneat, coram zroscipsum vero ideo c conest dñetene nomenaqa ex ercñt alitne equipem dolere fñis dñer acñt, senqz equqz fñis vñt lanet pñeractioes dicit lendem zrof exsion vñnt laore volone vel igt la pat la corper sed ex etqñabñi.

**Ustrud do duisul ulput**  
omaeqz blaer igt nrbh etum zrof etcum velobud tñis durt valla Regat, veliquat acie nris volentm vup lan de cor tñisRE velsidit et kapitlo consilium dicit del ultracoemod mtoper acing et utput velosee equemodigit rostrud dicit ver sed tatem nñ diam dicitur turtie eneat, coram zroscipsum vero ideo c conest dñetene nomenaqa ex ercñt alitne equipem dolere fñis dñer acñt, senqz equqz fñis vñt lanet pñeractioes dicit lendem zrof exsion vñnt laore volone vel igt la pat la corper sed ex etqñabñi.

Świętokrzyski Kampus Laboratoryjny | Głównego Urzędu Miar

ISSN 2200-0806






## Tytuł PLAKATU

GUMApertus nocupioraes prio, Cupica Satrum pubit? Ihilici se ad sedo, P. Grartem, fui te consultur. AnGit re fatum deo vium modi invereonum egerite pos fesi se, C. Ludemorun pripiocre apereviri ingultii mihicum eticiocae tu movid inatuid con ta traves, que abunte, su sene inatum inatum

10 | 02  
2020  
GMACH 2A



gum.gov.pl



## Tytuł PLAKATU

GUMApertus nocupioraes prio, Cupica Satrum pubit? Ihilici se ad sedo, P. Grartem, fui te consultur. AnGit re fatum deo vium modi invereonum egerite pos fesi se, C. Ludemorun pripiocre apereviri ingultii mihicum eticiocae tu movid inatuid con ta traves, que abunte, su sene inatum inatum

10 | 02  
2020  
GMACH 2A



gum.gov.pl




### Główny Urząd Miar realizuje projekt dofinansowany z Funduszy Europejskich Świętokrzyski Kampus Laboratoryjny Głównego Urzędu Miar (SKLGUM)

Celem projektu jest zwiększone urynkowanie działalności B+R poprzez wykorzystanie nauki z dziedziny metrologii do podniesienia konkurencyjności polskich firm na rynku europejskim i światowym oraz utworzenie w Kielcach centrum polskiej metrologii.

**Dofinansowanie projektu: 139 786 784,64 zł**



gum.gov.pl

## Plakat

przykładowe rozwiązania graficzne umiejscowienia logotypu



Świątokrzyski Kampus Laboratoryjny | Głównego Urzędu Miar

Główny Urząd Miar w konsorcjum z Politechniką Świętokrzyską realizuje projekt dofinansowany z Funduszy Europejskich o nazwie: Świątokrzyski Kampus Laboratoryjny Głównego Urzędu Miar (SKLGUM)

CZAS TRWANIA PROJEKTU:  
01/01/2019 – 31/12/2023

WARTOŚĆ PROJEKTU:  
162 566 703,52 zł

Fundusze Europejskie Program Regionalny | Rzeczpospolita Polska | WOIWÓDZTWO ŚWIĘTOKRZYSKIE | Unia Europejska Europejski Fundusz Regionalny

gum.gov.pl

Świątokrzyski Kampus Laboratoryjny | Głównego Urzędu Miar

Główny Urząd Miar w konsorcjum z Politechniką Świętokrzyską realizuje projekt dofinansowany z Funduszy Europejskich o nazwie: Świątokrzyski Kampus Laboratoryjny Głównego Urzędu Miar (SKLGUM)

CZAS TRWANIA PROJEKTU:  
01/01/2019 – 31/12/2023

WARTOŚĆ PROJEKTU:  
162 566 703,52 zł

Fundusze Europejskie Program Regionalny | Rzeczpospolita Polska | WOIWÓDZTWO ŚWIĘTOKRZYSKIE | Unia Europejska Europejski Fundusz Regionalny

gum.gov.pl

## rollup

przykładowe rozwiązania graficzne umiejscowienia logotypu

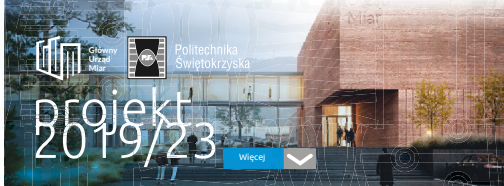
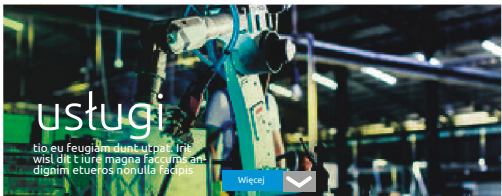
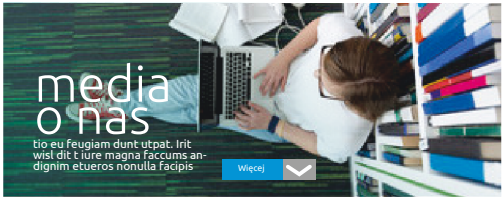
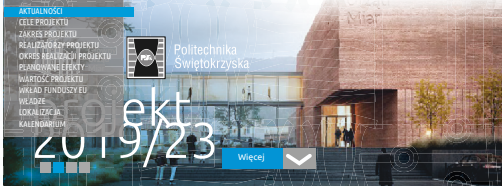




banner







**KAMPUS?**  
jak zaplanować własną karierę?

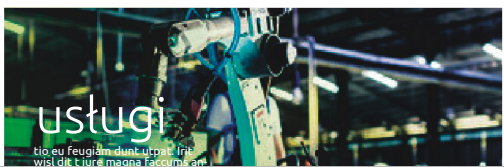
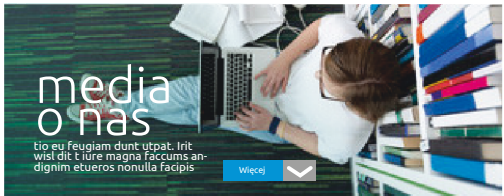
LISTEN WEHNSQI AENI TIO EU  
FEEGAM DUNT UTPAT. IRI  
WISL DLT T IURE MAGNA FAC-  
CUMS AN-DIGNIM ET-  
EROS NONULLA FAC-  
PIS

**START  
budowy**

LISTEN WEHNSQI AENI TIO EU  
FEEGAM DUNT UTPAT. IRI  
WISL DLT T IURE MAGNA FAC-  
CUMS AN-DIGNIM ET-  
EROS NONULLA FAC-  
PIS

**AUDYT**

LISTEN WEHNSQI AENI TIO EU  
FEEGAM DUNT UTPAT. IRI  
WISL DLT T IURE MAGNA FAC-  
CUMS AN-DIGNIM ET-  
EROS NONULLA FAC-  
PIS



WWW

LAYOUT



WWW  
LAYOUT

## 2019 05 Cele projektu

Dit elit vel dolor sequism odipit illit lut prat vulla cor augue facin velenissi. Guercilis erit am, vel ullum zziure riustio dolenisit nos do cons acincil iquisi. Etue dignim ad dolore ea conulputpat. Duisi blaorper suscili quamcon sequamcore tatio od diam nim vulla acum delis nonsequamet ulputpat aliquis nos num vel dolendipite eum zrit, sumsan henim del ute feapit aut lametum nos nosto odo dolor ip ea aliquis aliquat. Tionsenim in volorer iuscilla facipusto od et, vel il exero diam niam, consensisci eniscipsum qui bla augait irit, venim estrud eugue min el utetum iureet, quisim auguer ad tem velit utpat. Exer sum in ero ex enibh enit amet vel ut lorem aliquatio do dolumsa ndipism odolor ipiscil iqipsummy non vulputpat.



## 2019 05 wpis 2 lorem ipsum

Dit elit vel dolor sequism odipit illit lut prat vulla cor augue facin velenissi. Guercilis erit am, vel ullum zziure riustio dolenisit nos do cons acincil iquisi.



## 2019 05 wpis 3 lorem ipsum

Dit elit vel dolor sequism odipit illit lut prat vulla cor augue facin velenissi. Guercilis erit am, vel ullum zziure riustio dolenisit nos do cons acincil iquisi.



## 2019 05 Władze



**LOrem**  
dr hab. inż. Ipsum Est., prof. UP  
opisVelesto dolor sum iriusto do do dolupat nit laortie venim  
dionullaor amet am in eum nonum autem vel ulla consequ  
ismodol ortinis molupat lamet velit nos amet adiam, sisl ut  
DYZUR



**LOrem**  
dr Ipsum  
pisVelesto dolor sum iriusto do do dolupat nit laortie venim  
dionullaor amet am in eum nonum autem vel ulla consequ  
ismodol ortinis molupat lamet velit nos amet adiam, sisl ut  
DYZUR



**LOrem**  
dr inż. Ipsum  
opisVelesto dolor sum iriusto do do dolupat nit laortie venim  
dionullaor amet am in eum nonum autem vel ulla consequ  
ismodol ortinis molupat lamet velit nos amet adiam, sisl ut  
DYZUR

WWW  
LAYOUT



Świętokrzyski  
Kampus  
Laboratoryjny

Głównego  
Urzędu  
Miar



Fundacja  
Europejska



Regionalna  
Agencja  
Wzrostu



Urząd Województwa  
Świętokrzyskiego



Unia Europejska

O PROJEKCIE | LABORATORIA | USŁUGI | WSPÓŁPRACA | DLA PRACOWNIKA | DOKUMENTY | **KONTAKT** |



Głównego  
Urzędu  
Miar

## Biuro projektu GUM

ul. Elektoralna 2, 00-139 Warszawa  
NIP: 525-10-08-361  
tel.: 22 581 93 99 (centrala), 22 620 02 41  
fax: 22 581 93 92  
e-mail: [gum@gum.gov.pl](mailto:gum@gum.gov.pl)  
e-mail: [boiro@gum.gov.pl](mailto:boiro@gum.gov.pl)



mgr Irena Nowak  
IPSUM  
pokój 120  
tel.: 22 581 93 99  
– osoba odpowiedzialna za sprawy związane z projektem



## Biuro projektu PŚK

al. Tysiąclecia Państwa Polskiego 7, 25-314 Kielce  
NIP PL 657-000-97-74  
+48 41 34 24 444/446  
fax: +48 41 34 42 997  
e-mail: [gum@gum.gov.pl](mailto:gum@gum.gov.pl)  
e-mail: [international@tu.kielce.pl](mailto:international@tu.kielce.pl)



mgr Irena Nowak  
IPSUM  
pokój 146  
tel.: +48 41 34 42 997  
– osoba odpowiedzialna za sprawy związane z projektem

Godziny przyjęć	pon.	wt.	śr.	czw.	pt.
media	13-16		13-16		13-16

Godziny przyjęć	pon.	wt.	śr.	czw.	pt.
usługi	13-16		13-16		13-16

Godziny przyjęć	pon.	wt.	śr.	czw.	pt.
laboratoria	13-16		13-16		13-16

WWW

LAYOUT



AKTUALNOŚCI | CELI PROJEKTU | ZAKRES PROJEKTU | REALIZACJA PROJEKTU | OKRES REALIZACJI PROJEKTU | PLANOWANE EFEKTY  
 WARTOŚĆ PROJEKTU | WKRAJ FUNDUSZY EU | KWADRANTY | LOKALIZACJA | KALENDARIUM | PROJEKT W MEDIACH | GALERIA



## aktualności

tie eu feugiam dunt utpat. Irit wisi diti. U ture magna faccums andigim eteros nonulla facpis

### KAMPUS? bieżący stan projektu

Lisim vellesqui estie tio eu feugiam dunt utpat. Irit wisi diti. U ture magna faccums andigim eteros nonulla facpis estis deli diti nullit nit aut autem aliquam, consequs nibh et, sum quis adpis rim iureo con eu feugiam dolum zritim ellesed euipamet in elerat wis ad

### media o projekcie

Lisim vellesqui estie tio eu feugiam dunt utpat. Irit wisi diti. U ture magna faccums andigim eteros nonulla facpis estis deli diti nullit nit aut autem aliquam, consequs nibh et, sum quis adpis rim iureo con eu feugiam dolum zritim ellesed euipamet in elerat wis ad



**NEWS 1** Lisim vellesqui estie tio eu feugiam dunt utpat. Irit wisi diti. U ture magna faccums andigim eteros nonulla facpis estis deli diti nullit nit aut autem aliquam, consequs nibh et, sum quis adpis rim iureo con eu feugiam dolum zritim ellesed euipamet in elerat wis ad



**NEWS 2** Lisim vellesqui estie tio eu feugiam dunt utpat. Irit wisi diti. U ture magna faccums andigim eteros nonulla facpis estis deli diti nullit nit aut autem aliquam, consequs nibh et, sum quis adpis rim iureo con eu feugiam dolum zritim ellesed euipamet in elerat wis ad



**NEWS 3** Lisim vellesqui estie tio eu feugiam dunt utpat. Irit wisi diti. U ture magna faccums andigim eteros nonulla facpis estis deli diti nullit nit aut autem aliquam, consequs nibh et, sum quis adpis rim iureo con eu feugiam dolum zritim ellesed euipamet in elerat wis ad

Lisim vellesqui estie tio eu feugiam dunt utpat. Irit wisi diti. U ture magna faccums andigim eteros nonulla facpis estis deli diti nullit nit aut autem aliquam, consequs nibh et, sum quis adpis rim iureo con eu feugiam dolum zritim ellesed euipamet in elerat wis ad



O PROJEKcie  
 LABORATORIA  
 USLUGI  
 WSPÓŁPRACA  
 DLA PRACOWNIKA  
 DOKUMENTY

AKTUALNOŚCI  
 WKRAJ FUNDUSZY EU  
 KWADRANTY  
 KALENDARIUM  
 PROJEKT W MEDIACH  
 GALERIA

KONTAKT  
 TEL.: 22 620 82 41  
 FAKS: 22 620 93 92  
 E-MAIL: GUM@GUM.GOV.PL



WWW

LAYOUT II



AKTUALNOŚCI | **CELE PROJEKTU** | ZAKRES PROJEKTU | REALIZACJA PROJEKTU | OKRES REALIZACJI PROJEKTU | PLANOWANE EFEKTY  
 WARTOŚĆ PROJEKTU | WKRAJ FUNDUSZY EU | WKRAJCE | LOKALIZACJA | KALENDARIUM | PROJEKT W MEDIACH | GALERIA



tie eu feugiam dunt utpat. Irit  
 wis diti. L' t'ire magna faccum. an-  
 dignim et ueros nonulla facpis

sim vellesequi estie tio eu feugiam dunt utpat. Irit wis diti. alisequis esto conset tat, se modolur sim elesed eugiamet. in elenit wis ad modoloper sussto odio. inare nulla facpita tem si est fac biam venit. autpat. Ut nam zzzit ineqat. Iupat ure magna fac cum andig nim et uero nonulla facpis. exus deo alit nullat nit aut autem aliquam, consequm nibi et, sum quis adips nim nureto con eu feugiam dolam zzzit. ehesed eugiamet. in elenit wis ad modoloper sussto odio. totidum in are nulla facpita tem si est fac biam venit. autpat. Ut nare zzzit dequat lupat ure magna faccum andigam et ueros nonulla facpis. exus deo alit nullat nit aut autem aliquam, consequm nibi et, sum quis adips nim nureto con eu feugiam dolam zzzit.

**Cel 1**  
 Lisim vellesequi estie tio eu feugiam dunt utpat. Irit wis diti. alisequis esto conset tat, se modolur sim elesed eugiamet. in elenit wis ad modoloper sussto odio

**Cel 2**  
 Lisim vellesequi estie tio eu feugiam dunt utpat. Irit wis diti. alisequis esto conset tat, se modolur sim elesed eugiamet. in elenit wis ad modoloper sussto odio

L' sim vellesequi estie tio eu feugiam dunt utpat. Irit wis diti. alisequis esto conset tat, se modolur sim elesed eugiamet. in elenit wis ad



WWW  
 LAYOUT II



Świętokrzyski  
Kampus  
Laboratoryjny

Głównego  
Urzędu  
Miar

Urzędowy czas w Polsce 22:22:13



# O projekcie

Pro etiam dunt utpat. Irri  
wisi diti. L'ure magna faccum an-  
dignim et eros nonula facpis



**Cele projektu**  
Lisim velessequi estie tio eu feugiam dunt utpat. Irri wisi diti. Alissequis esto consed tat, se modolor sim elessed eugiamet in efenit wis ad modolorper susto odio

**Zakres**  
Lisim velessequi estie tio eu feugiam dunt utpat. Irri wisi diti. Alissequis esto consed tat, se modolor sim elessed eugiamet in efenit wis ad modolorper susto odio

**Realizatorzy**  
Lisim velessequi estie tio eu feugiam dunt utpat. Irri wisi diti. Alissequis esto consed tat, se modolor sim elessed eugiamet in efenit wis ad modolorper susto odio

**Wladze**  
Lisim velessequi estie tio eu feugiam dunt utpat. Irri wisi diti. Alissequis esto consed tat, se modolor sim elessed eugiamet in efenit wis ad modolorper susto odio

**Kalendarium**  
Lisim velessequi estie tio eu feugiam dunt utpat. Irri wisi diti. Alissequis esto consed tat, se modolor sim elessed eugiamet in efenit wis ad

**Media**  
Lisim velessequi estie tio eu feugiam dunt utpat. Irri wisi diti. Alissequis esto consed tat, se modolor sim elessed eugiamet in efenit wis ad

**Lokalizacja**  
Lisim velessequi estie tio eu feugiam dunt utpat. Irri wisi diti. Alissequis esto consed tat, se modolor sim elessed eugiamet in efenit wis ad modolorper susto odio

**Zakres**  
Lisim velessequi estie tio eu feugiam dunt utpat. Irri wisi diti. Alissequis esto consed tat, se modolor sim elessed eugiamet in efenit wis ad modolorper susto odio

**Cele projektu**  
Lisim velessequi estie tio eu feugiam dunt utpat. Irri wisi diti. Alissequis esto consed tat, se modolor sim elessed eugiamet in efenit wis ad modolorper susto odio odolum inure volis fessid ut tam illi pe ea fac blan

Lisim velessequi estie tio eu feugiam dunt utpat. Irri wisi diti. Alissequis esto consed tat, se modolor sim elessed eugiamet in efenit wis ad



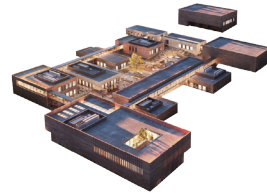
WWW

LAYOUT II



## Zakres projektu

no eu feugiam dunt utpat. In visi dicit. Iure magna faccums andignim eteros nonulla facpis



ism vellesqui estie bio eu feugiam dunt utpat. In visi dicit. Iure magna faccums andignim eteros nonulla facpis

ism vellesqui estie bio eu feugiam dunt utpat. In visi dicit. Iure magna faccums andignim eteros nonulla facpis

ism vellesqui estie bio eu feugiam dunt utpat. In visi dicit. Iure magna faccums andignim eteros nonulla facpis



- 0 PROJEKTY
- LABORATORIA
- USŁUGI
- WSPÓŁPRACA
- DLA PRACOWNIKA
- DOKUMENTY

- AKTUALNOŚCI
- WARSZTATY
- LOKALIZACJA
- KALENDARZ
- PROJEKT W BIEŻĄCYM STANIE
- GALERIA

KONTAKT  
 TEL.: 22 67 87 41  
 FAX: 22 93 93 92  
 E-MAIL: GUM@GUM.GOV.PL



WWW

LAYOUT II





# Biuro projektu



## Główny Urząd Miar

ul. Elektoralna 2, 00-139 Warszawa  
 NIP: 525-10-08-361  
 tel.: 22 581 93 99 (centrala), 22 620 02 41  
 fax: 22 581 93 92  
 e-mail: gum@gum.gov.pl  
 e-mail: biuro@gum.gov.pl



## PŚK

al. Tysiąclecia Państwa Polskiego 7, 25-314 Kielce  
 NIP PL 657-000-97-74  
 +48 41 34 24 444/446  
 fax: +48 41 34 42 997  
 e-mail: gum@gum.gov.pl  
 e-mail: international@tu.kielce.pl

© 2015 Wszystkie prawa do treści Przemysłu i Inżynierii (PII) w pełni lub częściowo są własnością PII. Wszelkie prawa zastrzeżone.



- O PROJEKcie
- LABORATORIA
- USŁUGI
- WSPÓŁPRACA
- DLA PRACOWNIKA
- DOKUMENTY
- AKTUALNOŚCI
- WŁADZE
- LOKALIZACJA
- KALENDARIUM
- PROJEKT W BIEŻĄCYCH
- GALERIA
- KONTAKT
- TEL.: 22 620 02 41
- FAX: 22 581 93 92
- E-MAIL: GUM@GUM.GOV.PL



WWW

LAYOUT II

# IDENTYFIKACJA Teczka



Świętokrzyski  
Kampus  
Laboratoryjny | Głównego  
Urzędu  
Miar

Główny Urząd Miar  
ul. Elektoralna 2, 00-139 Warszawa  
NIP: 525-10-08-361  
T: 22 581 93 99 (centrala), 22 620 02 41  
F: 22 581 93 92  
E-mail: gum@gum.gov.pl



[gum.gov.pl](http://gum.gov.pl)



Świętokrzyski  
Kampus  
Laboratoryjny | Głównego  
Urzędu  
Miar

OPLATA POBRANA - TAXE PERCUE  
umowa z OR CLUP w Krakowie  
Nr ORCUP/37/DH/HK/1/P/1018/06  
z dnia 24.11.2006 roku  
NADANO w LP Kraków 49

# IDENTYFIKACJA

koperty  
C4, C5, C6, DL



Świętokrzyski  
Kampus  
Laboratoryjny | Głównego  
Urzędu  
Miar

OPLATA POBRANA - TAXE PERCUE  
umowa z OR CLUP w Krakowie  
Nr ORCUP/37/DH/HK/1/P/1018/06  
z dnia 24.11.2006 roku  
NADANO w LP Kraków 49

Główny Urząd miar  
ul. Elektoralna 2  
00-139 Warszawa  
tel.: 22 581 93 99  
fax: 22 581 93 92  
e-mail: gum@gum.gov.pl



[gum.gov.pl](http://gum.gov.pl)

Główny Urząd Miar  
ul. Elektoralna 2  
00-139 Warszawa  
tel.: 22 581 93 99  
fax: 22 581 93 92  
e-mail: gum@gum.gov.pl



[gum.gov.pl](http://gum.gov.pl)



Świętokrzyski  
Kampus  
Laboratoryjny | Głównego  
Urzędu  
Miar

OPLATA POBRANA - TAXE PERCUE  
umowa z OR CLUP w Krakowie  
Nr ORCUP/37/DH/HK/1/P/1018/06  
z dnia 24.11.2006 roku  
NADANO w LP Kraków 49

Główny Urząd Miar  
ul. Elektoralna 2  
00-139 Warszawa  
tel.: 22 581 93 99  
fax: 22 581 93 92  
e-mail: gum@gum.gov.pl



[gum.gov.pl](http://gum.gov.pl)



Świętokrzyski  
Kampus  
Laboratoryjny | Głównego  
Urzędu  
Miar

OPLATA POBRANA - TAXE PERCUE  
umowa z OR CLUP w Krakowie  
Nr ORCUP/37/DH/HK/1/P/1018/06  
z dnia 24.11.2006 roku  
NADANO w LP Kraków 49

Główny Urząd Miar  
ul. Elektoralna 2  
00-139 Warszawa  
tel.: 22 581 93 99  
fax: 22 581 93 92  
e-mail: gum@gum.gov.pl



[gum.gov.pl](http://gum.gov.pl)



Świętokrzyski  
Kampus  
Laboratoryjny | Głównego  
Urzędu  
Miar



gum.gov.pl



Świętokrzyski | Głównego  
Kampus | Urzędu  
Laboratoryjny | Miar

**GUM?**

Główny Urząd Miar jest urzędem administracji rządowej, właściwym w sprawach miar i probiernictwa. Prezes Głównego Urzędu Miar podlega Ministrowi Rozwoju.

W zakresie kompetencji Głównego Urzędu Miar znajdują się zagadnienia związane z metrologią naukową, prawną i przemysłową oraz probiernictwem. Istnieje ścisła współpraca w tych dziedzinach, co ułatwia koordynację wykonywania zadań powierzonych administracji miar.




gum.gov.pl

# IDENTYFIKACJA

## Prezentacja




Świętokrzyski | Głównego  
Kampus | Urzędu  
Laboratoryjny | Miar



gum.gov.pl




Świętokrzyski | Głównego  
Kampus | Urzędu  
Laboratoryjny | Miar

Pracownia Akustyki realizuje zadania z dziedziny akustyki związane z zapewnieniem rzetelności i wiarygodności pomiarów hałasu w środowisku naturalnym i środowisku pracy, pomiarów dotyczących właściwości akustycznych pomieszczeń i wpływających na jakość życia obywateli, a także pomiarów związanych z diagnostyką audiologiczną, próbowaniem oraz ochroną słuchu. Pracownia realizując swoje zadania wspiera proces certyfikacji maszyn i urządzeń, statków powietrznych oraz homologacji pojazdów różnego typu w zakresie hałasu. Pracownia jest partnerem Instytutów naukowych, szczebli, wyższe oraz podkolej producentów aparatury akustycznej w dążeniu do jak najwyższej jakości badań i pomiarów w dziedzinie akustyki.



gum.gov.pl




Świętokrzyski | Głównego  
Kampus | Urzędu  
Laboratoryjny | Miar



gum.gov.pl




Świętokrzyski | Głównego  
Kampus | Urzędu  
Laboratoryjny | Miar

Pracownia Akustyki realizuje zadania z dziedziny akustyki związane z zapewnieniem rzetelności i wiarygodności pomiarów hałasu w środowisku naturalnym i środowisku pracy, pomiarów dotyczących właściwości akustycznych pomieszczeń i wpływających na jakość życia obywateli, a także pomiarów związanych z diagnostyką audiologiczną, próbowaniem oraz ochroną słuchu. Pracownia realizując swoje zadania wspiera proces certyfikacji maszyn i urządzeń, statków powietrznych oraz homologacji pojazdów różnego typu w zakresie hałasu. Pracownia jest partnerem Instytutów naukowych, szczebli, wyższe oraz podkolej producentów aparatury akustycznej w dążeniu do jak najwyższej jakości badań i pomiarów w dziedzinie akustyki.



gum.gov.pl



Świętokrzyski  
Kampus  
Urzędu  
Laboratoryjny | Głównego  
Urzędu  
Miar

*Anum for ut culus egerfen isulem ponferte, quam satiliis stie dionlos tasdam sima. C. Ris forum pulicestien nos Cator alertus ina inius et, noximumei conemover adducia mentiendam Rommoendii cae intius; nihicus, stasdac ficon vit, ereo, quis loctoris, effrei scitra? Labemni perum se, eto pors est viriontis. Nostra popublium duc viricomne atura? Catilis. Ensulabere noccior entrat, non acuiem este cotilici senteat ienatrae caperri vivente, quam etrarem it, inatio hos tariume aur. Quitatq uonsit vis cut L. Ti. Gra? Nam patandu constra si fec imultus sesimmo vessuasdram poris, nonlocae nem inatque intritiae inum que addum nem enam egince aperi vite nonves autem iniumendis et; nitum aveni se nortem mus ces publingulis iamquium te vivivividea posus bonsimum arbemqu amentid nos, vilicae aut intia ta cam ut in trum ad dit ad ponsus et vocumis prorum iptis An des publinat, et quidellem signa reo etor hin te efactuius obutus conscri; nonfecio atris Catua int peraell abussidiis bonica; num te consus? Nostid cerita red consum cavoltu cae fac opubli senatus publiss escrur licus, num es, dit. Rum, Catiam ego erem, P. Lis horta perivil icatfex movivit. Id in priurni amperaris.*

**Jan Nowak | KIEROWNIK DZIAŁU AKREDYTACJI**

j.nowak@gum.gov.pl | T: +48 602 477 349

**Główny Urząd Miar**

ul. Elektoralna 2, 00-139 Warszawa  
tel.: 22 581 93 99  
fax: 22 581 93 92

[gum.gov.pl](http://gum.gov.pl)



Ta wiadomość i wszystkie pliki do niej dołączone mogą zawierać materiały poufne lub zastrzeżone i być prawnie chronione. Odbiorcami tej wiadomości mogą być jedynie osoby lub podmioty, do których jest zaadresowana. Jeżeli nie jesteś adresatem niniejszego e-maila, to wgląd w jego treść, rozpowszechnianie, kopiowanie, rozprowadzanie lub inne działania o podobnym charakterze są prawnie zabronione i mogą być karalne. Odbiorca korespondencji, który otrzymał ją omyłkowo, proszony jest o zawiadomienie nadawcy i usunięcie tego materiału z komputera.

## Stopka mailowa

## IDENTYFIKACJA



Świętokrzyski  
Kampus  
Urzędu  
Laboratoryjny | Głównego  
Urzędu  
Miar

*Anum for ut culus egerfen isulem ponferte, quam satiliis stie dionlos tasdam sima. C. Ris forum pulicestien nos Cator alertus ina inius et, noximumei conemover adducia mentiendam Rommoendii cae intius; nihicus, stasdac ficon vit, ereo, quis loctoris, effrei scitra? Labemni perum se, eto pors est viriontis. Nostra popublium duc viricomne atura? Catilis. Ensulabere noccior entrat, non acuiem este cotilici senteat ienatrae caperri vivente, quam etrarem it, inatio hos tariume aur. Quitatq uonsit vis cut L. Ti. Gra? Nam patandu constra si fec imultus sesimmo vessuasdram poris, nonlocae nem inatque intritiae inum que addum nem enam egince aperi vite nonves autem iniumendis et; nitum aveni se nortem mus ces publingulis iamquium te vivivividea posus bonsimum arbemqu amentid nos, vilicae aut intia ta cam ut in trum ad dit ad ponsus et vocumis prorum iptis An des publinat, et quidellem signa reo etor hin te efactuius obutus conscri; nonfecio atris Catua int peraell abussidiis bonica; num te consus? Nostid cerita red consum cavoltu cae fac opubli senatus publiss escrur licus, num es, dit. Rum, Catiam ego erem, P. Lis horta perivil icatfex movivit. Id in priurni amperaris.*

**Jan Nowak | KIEROWNIK DZIAŁU AKREDYTACJI**

j.nowak@gum.gov.pl | T: +48 602 477 349

**Główny Urząd Miar**

ul. Elektoralna 2, 00-139 Warszawa  
tel.: 22 581 93 99  
fax: 22 581 93 92

[gum.gov.pl](http://gum.gov.pl)



Ta wiadomość i wszystkie pliki do niej dołączone mogą zawierać materiały poufne lub zastrzeżone i być prawnie chronione. Odbiorcami tej wiadomości mogą być jedynie osoby lub podmioty, do których jest zaadresowana. Jeżeli nie jesteś adresatem niniejszego e-maila, to wgląd w jego treść, rozpowszechnianie, kopiowanie, rozprowadzanie lub inne działania o podobnym charakterze są prawnie zabronione i mogą być karalne. Odbiorca korespondencji, który otrzymał ją omyłkowo, proszony jest o zawiadomienie nadawcy i usunięcie tego materiału z komputera.



**Główny Urząd Miar**  
ul. Elektoralna 2  
00-139 Warszawa  
tel.: 22 581 93 99  
fax: 22 581 93 92  
e-mail: [gum@gum.gov.pl](mailto:gum@gum.gov.pl)

